



Danmarks
Kvægforskningscenter

Forskning og formidling til gavn for kvægbruget

Velkommen

Info- og visionsmøde

for

Danmarks Kvægforskningscenter



Formålet med mødet:

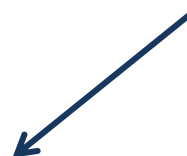
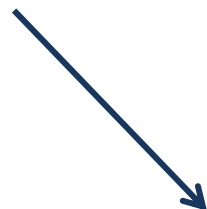
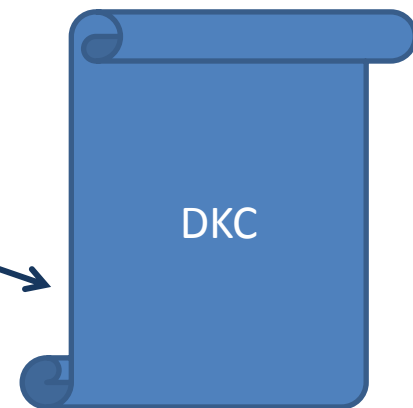
Markere at vi nu er en kvægenhed

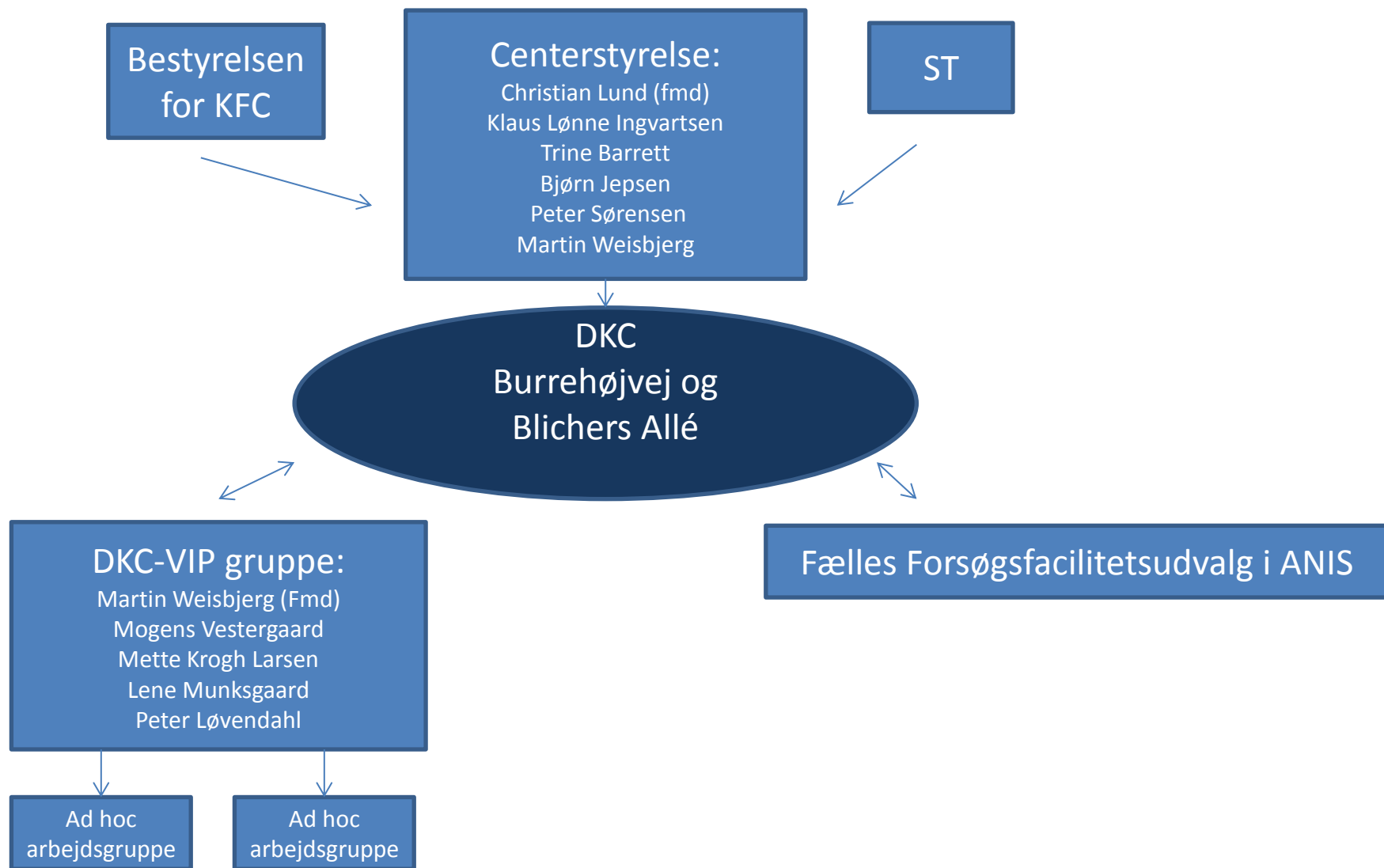
Dialog med jer omkring jeres behov for faciliteter og information

Fælles ejerskab til at vi har og udvikler de bedste kvægfaciliteter



- 9.00** Velkomst og generel introduktion til DKC's organisering og faciliteter
- 9.15** Kort præsentation af aktuelle forsøg ved DKC samt oversigt over "ledig" kapacitet" til andre forsøg
- 9.35** "Det gode forsøg"- to erfarne AU-forskere gennemgår hver deres forsøgs-case for at synliggøre processen fra ide til virkelighed på DKC. v/ Lene Munksgaard og Martin Weisbjerg
- 10.00** Speeddating – Erfaringsudveksling ,inspirere og diskutere forsøgsfaciliteter, forsøgsområder samt muligheder ved DKC
- 10.25** Speeddating - Input til gensidig information – hvad er behovet for lign. infomøder og andre info-kanaler
- 10.45** Opsummering – hvad sker der herfra
- 11- 11.45** Rundvisning/Internt åbent hus på Burrehøjvej og Blichers Alle





Organisering

sept. 2014

		Team Foder Tovholder: Britta Muhlig	Team Ko Tovholder: Ole Frank	Team Kalve Tovholder: Lene Kristensen	2015 Team vedligehold	Mælke- prøver og Besøg
DKC Fælles drift, personale, økonomi, Investeringer Ansøgninger Forsøgsportefølje Ekstern kontakt Centerleder Merete Jensen	DKC Blichers Alle Dagligt driftsansvar: Rene Nygaard	Søren Anton Tina Karl Erik Rene	Michael Jørgen N Thomas B Nina	Rene Line Helene Mette Tanja (Barsel)		
	DKC Burrehøjvej Dagligt driftsansvar: Allan Mikkelsen	Jørgen Ø Thomas C Allan	Wim Bjarne Knud	Betty		Betty Terskov





Lidt om faciliteterne
En hurtig tour de DKC

K33 Metankamre og
fistulerede køer

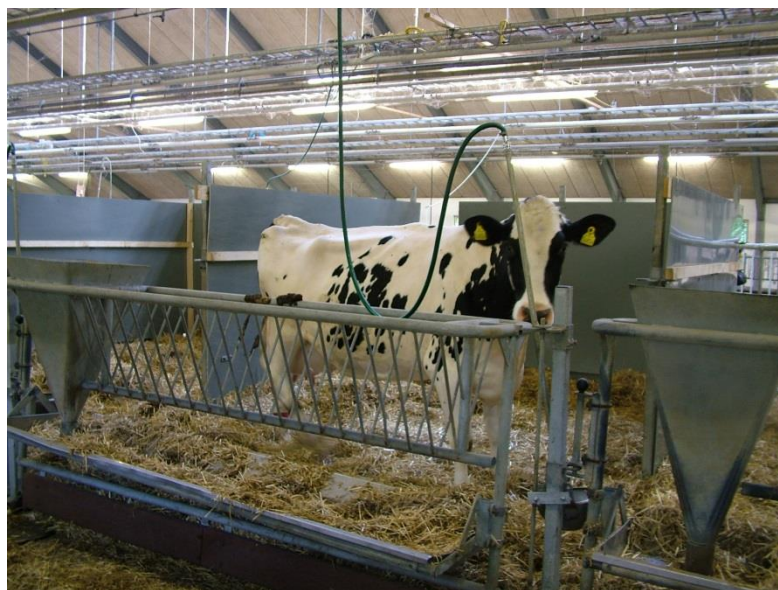




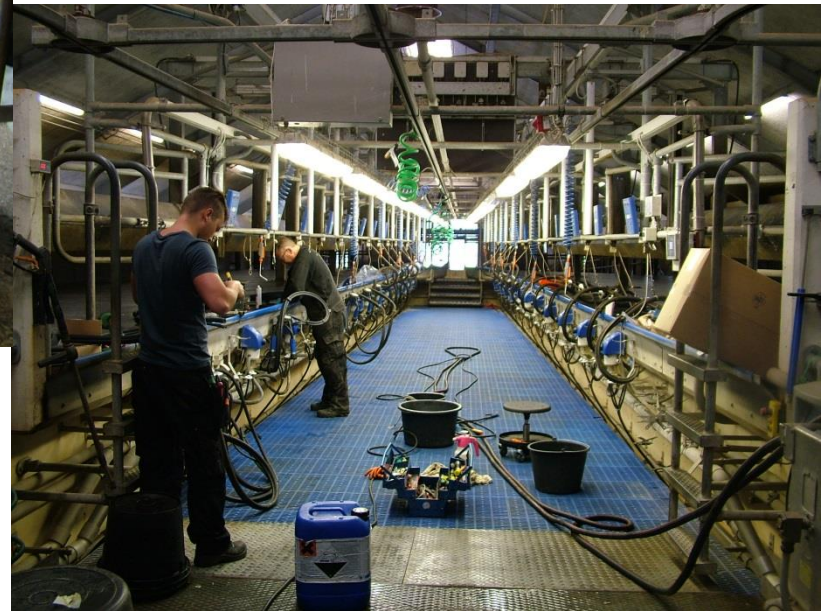
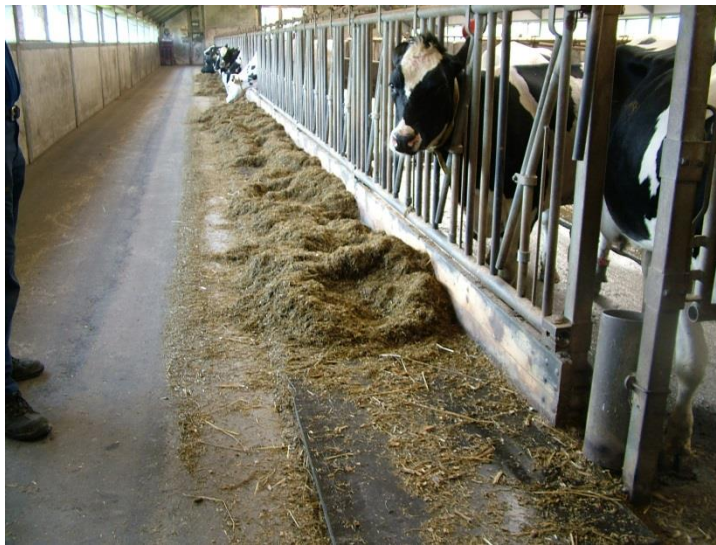
Løsdriftsstald K43.
Insentec-kasser til måling af foderoptagelse
3 forskellige hold til gylle



K 40 stald der opbygges



K39 og malkestald
Automatisk måling af mælkemængde
Vægt på køer



Burrehøjvej Produktionsstald



Malkerobotter og udtagning af mælkeprøver



- [Home](#)
- [Forskningsprojekter](#)
 - [Aktuelle forsøg](#)
 - [Afsluttede forsøg](#)
- [Maskiner og teknologi](#)
- [Besøg os](#)
- [Nyhedsarkiv](#)
- [Ny kvægforskning](#)
- [Kontakt](#)

Aktuelle projekter

(IHV: Institut for Husdyrvidenskab ved Århus Universitet; VFL, Kvæg: Videncentret for Landbrug, Kvæg)

PROJEKTER MED KØER



Biomarkører i mælk »

Brug af biomarkører i mælk til afsløring af fysiologisk ubalance hos køer

Projektansvarlig: [Martin Tanq Sørensen](#), Aarhus Universitet
Institution(er): Aarhus Universitet, DKC samt 15 partnere fra Europa, Kina og USA.
Forsøgsfacilitet: DKC-Blichers Allé, Foulum

Projektperiode: 2014-2018



Individuelle kraftfoderstrategier »

Effekt af individuelle kraftfoderstrategier til køer baseret på automatiske målinger

Projektansvarlig: [Martin Riis Weisbjerg](#)

Institution(er): Aarhus Universitet og Danmarks Kvægforskningscenter

Forsøgsfacilitet: DKC-Burrehøjvej, Foulum

Projektperiode: 2014-2017



Malkekøers behov for hvile »

Virkning af adgang til hvileareal og kvalitet af underlag ved foderbord

Projektansvarlige: [Margit Bak Jensen](#), Aarhus Universitet og [Lene Munksgaard](#), Aarhus Universitet

Institution(er): Aarhus Universitet, University of California, Davis, USA samt Danmarks Kvægforskningscenter (DKC).

Forsøgsfacilitet: DKC-Blichers Allé, Foulum

Projektperiode: 2014



Fremstilling af berigede mælkeproteiner »

Berigede mælkeproteiner til brug i human klinisk forsøg

Projektansvarlig: [Peter Lund](#), Aarhus Universitet

Institution(er): Aarhus Universitet; Bispebjerg Hospital/KU; ARLA Foods samt Danmarks Kvægforskningscenter (DKC).

Forsøgsfacilitet: DKC-Blichers Allé, Foulum

Projektperiode: 2014



Effekt af botanisk sammensætning af kløvergødsilage »

Projektansvarlig: Betina Amdisen Røjen, Videncentret for Landbrug

Så er det jeres tur.....

Gruppe 1

Lene Munksgaard (ordstyrer)
Anne Louise F. Hellwing (skribent)
Albert Johannes Buitenhuis
Betina Amdisen Røjen
Uffe Schmidt
Martin Bjerring
Klaus Lønne Ingvartsen

Gruppe 3

Martin Weisbjerg (ordstyrer)
Lars Peter Sørensen (skribent)
Vivi Hunnicke Nielsen
Lars Gildbjerg
René Nygaard
Marianne Johansen

Gruppe 2

Mette Krogh Larsen (ordstyrer)
Jakob Sehested (skribent)
Jan Lassen
Peter Lund
Lone Hymøller
Torkild Nyholm Jakobsen

Gruppe 4

Peter Løvendahl (ordstyrer)
Jens Bech Andersen (skribent)
Mogens Larsen
Anne Braad Kudahl
Allan Mikkelsen
Maria Vilain Rørvang



Første runde runde: Faciliteternes udvikling

Spørgsmål 1:

På baggrund af introduktionen og jeres egne erfaringer- hvilke udfordringer mener du er vigtigst at tage fat på?

Det kan være indenfor teknik, data, samspil mellem forskere og stald mm.

Spørgsmål 2:

Hvilke behov har du på længere sigt i forhold til de fremtidige investeringer i staldfaciliteterne?

Skriv gruppens tre vigtigste indsatsområder på spørgsmål-arket



Anden runde runde: Samspil og information

Spørgsmål 3:

Hvordan får vi styrket det fælles ejerskab til verdens bedste kvægfaciliteter.

Spørgsmål 4:

Hvilke tiltag kan støtte jer i koordinering af forsøg?
Både ved ansøgning og ved forsøgets gennemførelse.

Skriv gruppens tre vigtigste indsatsområder på spørgsmål-arket



Opsamling

Se mere på www.dkc-foulum.dk