



# Kalves brug af mælkefodringsautomater

Der ses øget drikke-hastighed og et højere niveau af aggression når der er 24 kalve pr. automat. Dette antyder, at kalvene er udsat for social belastning når der er 24 kalve frem for 12 kalve pr. automat.



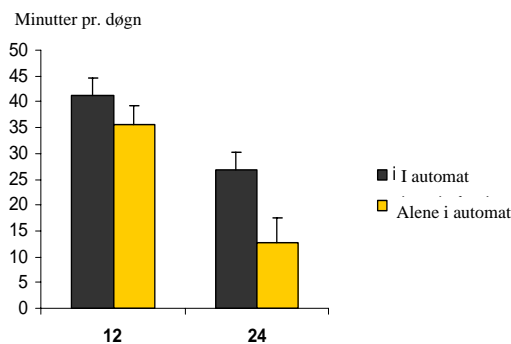
Kalvene har adgang til én mælkeautomat pr. gruppe.

I grupper med 24 kalve pr. automat brugte kalvene mindre tid på at drikke mælk.

Der var ingen forskel på mælkeoptagelsen, dvs. at kalve i grupper á 24 drak mælken hurtigere.

Kalvene (SDM, RDM og Jersey) blev opstaldet enten i store grupper á 24 kalve eller i små grupper á 12 kalve.

I alle grupper var der én mælkeautomat



Kalvene i grupper på 24 har mindre tid i automaten og mindre tid alene i automaten

I grupper med 24 kalve pr. automat:

- Den enkelte kalv havde mindre tid i automaten
- Den enkelte kalv havde mindre tid alene og uforstyrret i automaten.