

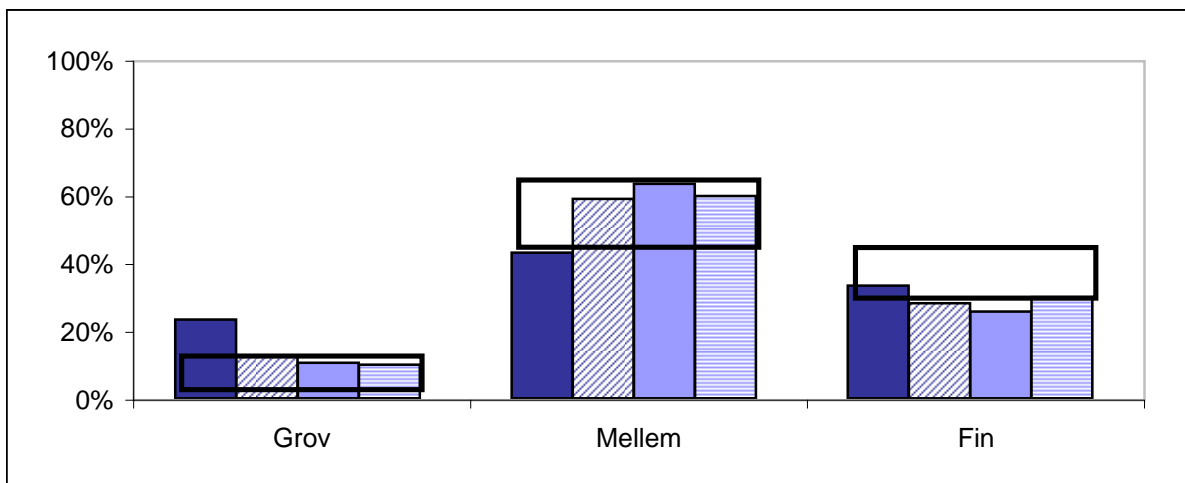
Analyse af partikelfordeling i majsensilage

Chr. Nr.: Navn: Kvægbrugets Forsøgscente Dato: Initialer (konsulent):

Datagrundlag: Vej de tre fraktioner og indtast vægten (gram) i skemaet Fodertype: Majsensilage - sammen med andet grovfoder ▼

Fraktion	14-10-2004	19-10-2004	2/11-04, parti 1	2/11-04, parti 2
Grov	117	63	53	50
Mellem	216	296	319	300
Fin	167	141	129	150

Resultat:



Vis graf for:

- 14-10-2004
- 19-10-2004
- 2/11-04, parti 1
- 2/11-04, parti 2
- Ref. for Majsensilage - sammen med andet grovfoder

Kommentar:

Indholdet af tørstof i de 4 prøver: 37,0, 26,8, 32,2 og 33,3 %