

# Gradvis fravænning giver mindre krydssutning end pludselig fravænning



## Formål med undersøgelsen

At undersøge virkningen af gradvis og pludselig fravænning fra mælk, ved høj og lav mælkemængde, på udvikling af krydssutning hos kalve.

## FODRINGEN

**Høj** = 9,2 L/dag for SDM og RDM, 7,2 for JER

**Lav** = 4,8 L/dag for SDM og RDM, 3,6 for JER

**Pludselig** stop med mælk, når yngste kalv var 55 dg

**Gradvist** stop over 14 dage med reduceret antal måltider og mælkemængde fra yngste kalv var 42 dg

**72 kalve** (SDM = 29, RDM = 28 og JER = 15)

## EFFEKTER AF GRADVIS FRAVÆNNING I SELVE FRAVÆNNINGSPERIODEN

- Flere forgæves besøg
- Uændret samlet tidsforbrug ved automater
- Højere kraftfoderoptag (1718 g/dag) end kalve på fuld mælkeration (1205 g/dag)
- Samme tilvækst som ved fuld mælkeration



## EFFEKTER EFTER FRAVÆNNING

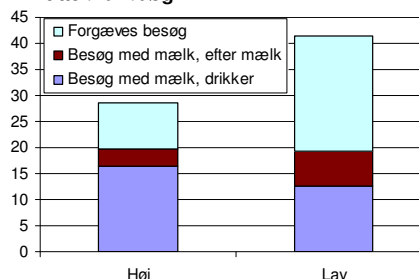
### Gradvis:

- Krydssutning ved 50% af kalvene
- 13 forgæves besøg/dag

### Pludselig:

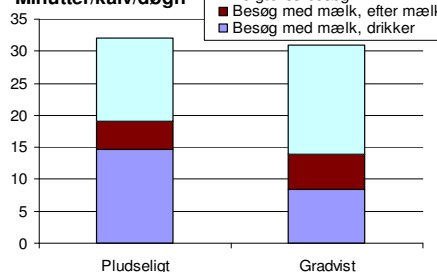
- Krydssutning ved 75% af kalvene
- 26 forgæves besøg/dag
- Lavere kraftfoderoptag i starten
- Lavere tilvækst ved fravænning fra **høj** mælk

Minutter/kalv/døgn

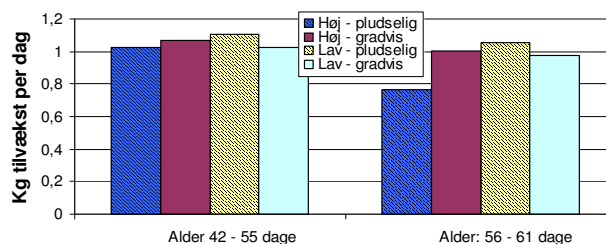


Figur 1. Varighed af besøg før fravænning

Minutter/kalv/døgn



Figur 2. Varighed af besøg ved 42 – 55 dage



Figur 3. Daglig tilvækst

## KONKLUSION:

Mindre krydssutning ved gradvis fravænning

Færre forgæves besøg ved

- Høj mælkemængde
- Gradvis fravænning